



## ***SYM6025-USB***

### **Synthétiseur RF 25MHz - 6GHz**

Le module SYM6025-USB est un synthétiseur RF à très large bande et faible bruit de phase, disposant de nombreuses fonctionnalités sans précédents dans son volume et sa gamme de prix. Proposant en standard un port de communication USB rapide, il permet une intégration particulièrement aisée. Le module prend son alimentation directement sur le port USB. La modulation tout ou rien est aussi disponible en standard, avec la possibilité de fournir des temps de montée / descente très rapides (typ. 25ns).

Mu par un puissant microcontrôleur ARM7 32 bits, il réagit rapidement aux commandes de contrôle et peut également fonctionner de façon autonome à l'aide d'une mémoire EEPROM et de la possibilité de stocker un grand nombre de configurations, et de les enchaîner avec précision.

Le niveau de sortie peut être ajusté dans la gamme -40 à +10 dBm par pas de 1dB.

*Le SYM6025-USB viendra idéalement en remplacement de synthétiseurs de laboratoire pour s'intégrer dans des bancs de test de production, en équipements de test multi-porteuses, ou en tant qu'oscillateur local. Fourni avec un logiciel de pilotage pour Windows XP ou 7, il peut également être utilisé comme générateur RF auxiliaire en laboratoire.*

#### **Interfaçage :**

Le module SYM6025-USB peut être contrôlé par une liaison USB série (hi-speed) qui procure également son alimentation au module. Des connecteurs SMB en façade donnent l'accès à une entrée de référence externe, et à une entrée de modulation tout ou rien (pulse).

- Stabilité en fréquence : +/- 0,5 ppm à +25°C. (+/-2,5ppm sur la gamme de température)
- Harmoniques : < -30 dBc (>100MHz), Non-harmoniques : < -70 dBc
- Alimentation : 5 V dc, 250 mA par USB)
- Entrée référence externe 20 MHz.
- Temps de commutation : < 1 ms
- Gamme de température : -40 .. +85°C
- Mémoires de configuration : 100
- Dimensions : 135(L) x 69(l) x 28(h) mm
- Poids : 150 g.

#### **Caractéristiques principales :**

- 25 MHz à 6000 MHz, pas de fréquence 1kHz.
- Interface USB en standard par connecteur USB type mini-B.
- Gamme de puissance de sortie +10 à -40 dBm, par pas de 1 dB.
- 2 entrées de mesure de puissance (10MHz à 6 GHz, dynamique 60 dB)
- Bruit de phase: <-105 dBc à 100kHz de la porteuse, à 2 GHz.

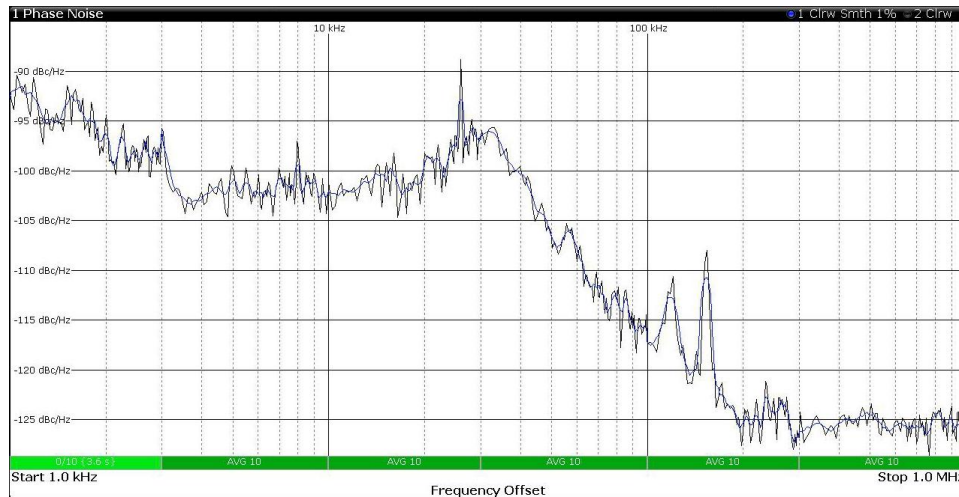
#### **Commandes principales:**

- ◆ Fréquence
- ◆ Amplitude
- ◆ RF on/off
- ◆ Modulation on/off
- ◆ Reference int. / externe
- ◆ Sauve / relit mémoires de configuration.

- ◆ Contrôle séquenceur
- ◆ Mesure de puissance

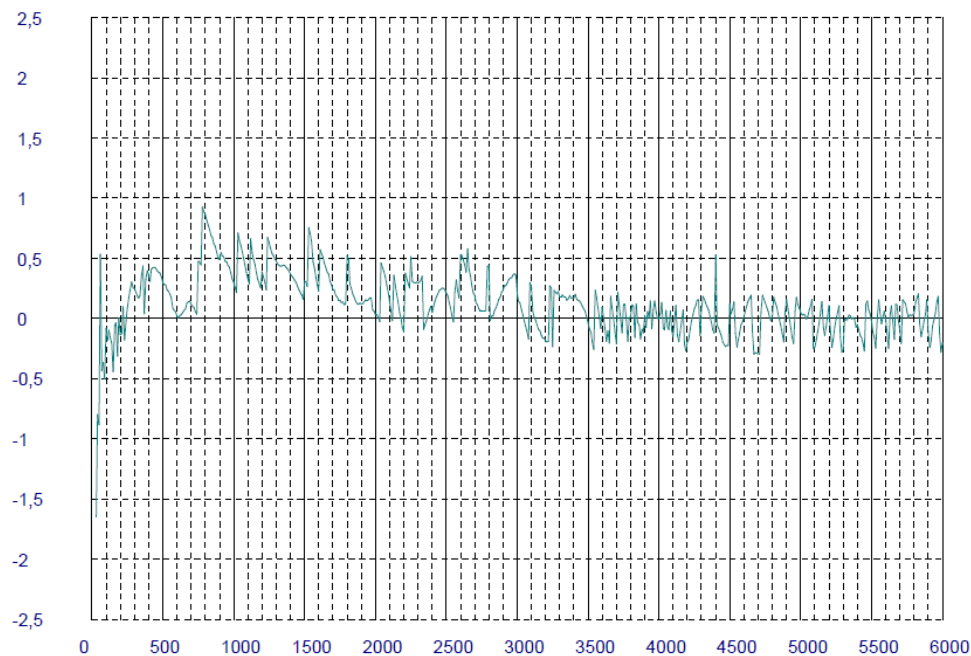
## Bruit de phase typique à 1 GHz :

(Niveau 0dBm, modulation inactive, référence interne).



## Précision du niveau à 0 dBm :

(à 25°C, Vusb = 5V)



## Dimensions mécaniques :

Dimensions du module (en mm) :

